



Ordu İl Millî Eğitim Müdürlüğü



Ordu İl Millî Eğitim Müdürlüğü

Bilgi İşlem ve Eğitim Teknolojileri Şubesi

Fatih Projesi – BT İl Koordinatörlüğü



## Fatih Projesi BT Rehber Öğretmeni görevlendirme teklifi Şube Müdürlüğümüz'ce yapılmaktadır.

Fatih Projesi – BT Rehberliği Görevi görevlendirmeleri [ordu.meb.gov.tr/btrbasvuru](http://ordu.meb.gov.tr/btrbasvuru) üzerinden çevrimiçi olarak başvurular alınır, Millî Eğitim Bakanlığı Yenilik ve Eğitim Teknolojileri Genel Müdürlüğü'nün 30/12/2015 tarih ve 13507730 sayılı yazısında belirtilen görevlendirme esaslarına göre, İlgili millî eğitim şube müdürü başkanlığında BT il koordinatörünün de üyesi olduğu komisyon tarafından değerlendirilir ve Valilik Makam onayına sunulur.

Bu kapsamda ilimizde 2018-2019 1. döneminde 140, 2. döneminde 144 Bilişim Teknolojileri Rehber Öğretmenimiz Ordu Valiliği makam onayı ile görevlendirilmiştir.



## Fatih Projesi iş ve işlemlerini takip etmek üzere Bakanlığımız tarafından görevlendirilen 6 Fatih Projesi Eğitimimiz bulunmaktadır.

Adı Soyadı	Görev Yeri	Görevi
Ömer Çağdaş ATASU	Ordu İl MEM	Fatih Projesi – BT İl Koordinatörü
Abdulkadir ACARTÜRK	Perşembe İlçe MEM	Fatih Projesi Eğitmeni
Barış BAYER	Ünye İlçe MEM	Fatih Projesi Eğitmeni
Erdal ŞAHİN	Fatsa İlçe MEM	Fatih Projesi Eğitmeni
Ergün AKSOY	Fatsa İlçe MEM	Fatih Projesi Eğitmeni
Fevzi AYDINHAN	Fatsa İlçe MEM	Fatih Projesi Eğitmeni



# Fatih Projesi Süreçleri

## ETKİLEŞİMLİ TAHTA

İlimizde toplam Faz 1 ve Faz 2 ile **234 okula 4838** Etkileşimli Tahta kurulumu yapılmıştır.

Faz 3 ile kalan diğer kurumlara Bakanlığımız tarafından **1549** adet daha Etkileşimli Tahta sağlanması planlanmaktaydı.

Ancak Bakanlığımızdan gelen talimatlar doğrultusunda okullarımızda derslik dışında bulunan **445** ET tespit edilmiştir. Bunların **235** adeti ihtiyacı olan dersliklere devredildi. Kalan **210** ET ise gelen talepler doğrultusunda ihtiyacı olan dersliklere devredilecektir. Bu durumda planlanacak Etkileşimli Tahta sayısı **1104'e** düşürülmüştür.





Ordu İl Mili Eğitim Müdürlüğü

# Fatih Projesi Süreçleri

## ALTYAPI

Faz-1 ve Faz-2 çalışmaları ile toplam 220 okula 11.392 bağlantı noktası sağlanmıştır.





# Fatih Projesi Süreçleri

## TABLET BİLGİSAYAR SETİ

Faz-1 ile ET ve altyapı sağlanan okullarımıza 11.300 \*adet tablet bilgisayar seti sağlanmıştır.

Okullarımızda TBS ile ilgili tüm süreçler Proje Yönetimi Bilgi Sistemi (<http://pybsv2.eba.gov.tr>) üzerinden müdürlüğümüz koordinasyonunda yürütülmektedir.\*\*

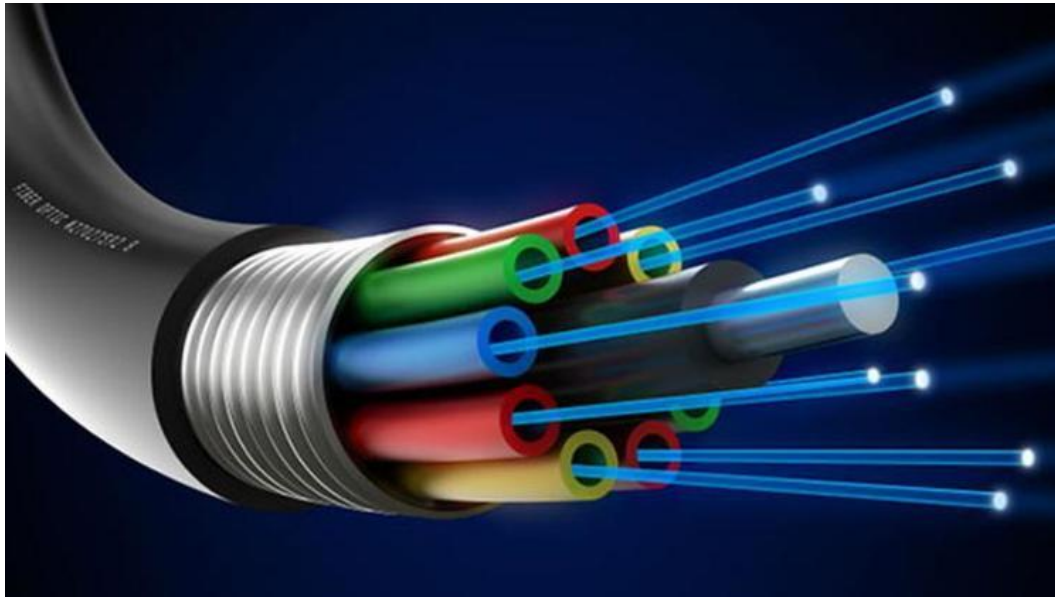




# Fatih Projesi Süreçleri

## ERİŞİM FAALİYETLETİ

Geniş bant kapalı devre erişim ağı (VPN) oluşturma çalışmaları yani güvenli internet çalışmaları kapsamında YEĞİTEK ve Türk Telekom AŞ arasında yapılan protokol ile 25.04.2019 tarihi itibari ile **205 okula fiber erişim** sağlanmıştır.





# Fatih Projesi Süreçleri

## ÖĞRETMEN EĞİTİMLERİ

İlimizde 5380 öğretmen yüz yüze, 4450 öğretmense uzaktan eğitimlerde başarılı olmuştur







# Fatih Projesi Süreçleri

## ARIZA BİLDİRİMLERİ

- Fatih Projesi ile ilgili tüm arıza bildirimleri Bakanlığımız Yenilik ve Eğitim Teknolojileri Genel Müdürlüğü'nün hazırladığı **fatihdestek.eba.gov.tr** adresi üzerinden yapılmaktadır.

### Arıza Takip Sistemi

 Erişim Arızası Bildir	 Donanım Arızası Bildir
 Altyapı Arızası Bildir	 İnternet Sitesi Açılma/Engelleme Talebi Bildir



# Öğretmen Kullanıcı Kayıt Oranı ve Ortalama Kullanım Süresi Türkiye'de 8. Sıradayız



	İl/İlçe/Okul	Öğretmen						Öğrenci					
		Kayıtlı Öğretmen Sayısı	Öğretmen Kayıt Oranı (%)	Öğretmenlerin Giriş Sayısı	Toplam Kullanım Süresi (Saat)	Ortalama Kullanım Süresi (Dakika)	Kullanıcı Başına Ort. Kullanım Süresi (Dakika)	Kayıtlı Öğrenci Sayısı	Öğrenci Kayıt Oranı (%)	Öğrencilerin Giriş Sayısı	Toplam Kullanım Süresi (Saat)	Ortalama Kullanım Süresi	Kullanıcı Başına Ort. Kullanım Süresi (Dakika)
1	YALOVA	3221	97,05	222981	150211,73	40,42	2798,11	39247	98,93	1334102	451394	20,3	690,08
2	SAMSUN	17953	96,51	757438	368395,07	29,18	1231,2	218145	98,54	3980566	1057765,04	15,94	290,93
3	KIRIKKALE	3582	91,12	137753	98488,26	42,9	1649,72	38212	86,24	741436	211694,87	17,13	332,4
4	ANTALYA	26574	87,44	837639	375802,62	26,92	848,5	345915	86,61	5864441	1619227,59	16,57	280,86
5	SAKARYA	11053	86,75	575011	380209,14	39,67	2063,92	138319	82,11	2347659	664605,52	16,99	288,29
6	GAZİANTEP	24885	85,85	1373618	981654,5	42,88	2366,86	443559	80,92	9401481	2379413,42	15,19	321,86
7	KASTAMONU	4336	82,32	149894	70066,98	28,05	969,56	43725	82,03	915583	241808,84	15,85	331,81
8	<b>ORDU</b>	<b>8659</b>	<b>82,18</b>	<b>282919</b>	<b>147568,61</b>	<b>31,3</b>	<b>1022,53</b>	<b>90819</b>	<b>75,87</b>	<b>1564275</b>	<b>381419,11</b>	<b>14,63</b>	<b>251,99</b>
9	BALIKESİR	12703	81,72	382650	169689,18	26,61	801,49	137607	80,8	2236070	673463,13	18,07	293,65
10	HATAY	20129	81,07	581169	360950,9	37,26	1075,91	348705	89,43	4092947	1358960,24	19,92	233,83
11	KİLİS	2291	80,67	71699	32556,1	27,24	852,63	43099	90,51	357913	88450,52	14,83	123,14
12	TOKAT	6991	80,31	179548	73041,8	24,41	626,88	70062	70,68	1127651	264781,79	14,09	226,75

- 119706 öğrencimizden 90825'i giriş yapmıştır. **%75,87**
- 10537 öğretmenimizden ise 8661'ü giriş yapmıştır. **%82.2**



Kamu kaynaklarının yerli imkanlarla kullanılması, öğretmen ve öğrencilerimizin yerli yazılım kullanarak eğitim öğretimin teknoloji destekli sunumunu kolaylaştırmaları, yerli yazılımın güvenlik, kullanım kolaylığı nedeniyle etkileşimli tahtalarda Bakanlığımız YEGİTEK'in talebi üzerine TUBİTAK-ULAKBİM tarafından hazırlanan PARDUS ETAP (etkileşimli tahta arayüzü) kullanımına geçilmesi amacıyla başlattığımız PARDUS'a Göç hareketimizde an itibariyle ilimizde **1000** üzerinde Etkileşimli Tahtada PARDUS İşletim Sistemi kullanılmaktadır.

## Neden PARDUS?



Ordu İl Millî Eğitim Müdürlüğü



## Bilgi İşlem ve Eğitim Teknolojileri Şubesi

Fatih Projesi – BT İl Koordinatörlüğü  
btkoordinator52@meb.gov.tr